

LBRIS

We know
books

În grădină plante și animale pe care le poți observa



Ilustrații de Stephanie Fizer Coleman
Concepție grafică de Jenny Addison

Text de Kate Nolan
Traducere: Mădălina Constantin

În descrierea unor plante sau animale din această cărticică sunt indicate lunile anului în care ai cele mai mari șanse să le observi. Dacă nu este menționată nicio lună, înseamnă că le poți observa în tot timpul anului.

METEOR **Junior**



- Albăstrel de crușin, 2
 Arici, 6
 Aurora de primăvară
 (fluturele aurora), 11

 Bondar de grădină, 15
 Brândușă, 3
 Broască comună, 18
 Buburuză, 4
 Bujor, 16

 Călțunaș, 17
 Cătină ornamentală, 6
 Cerceluș, 13
 Ciclamă (violetă de Alpi), 9
 Cireș, 3
 Coșor, 18

 Degețel, 12

 Floarea-soarelui, 4
 Fluture-alb (albiliță), 20
 Fluture amiral roșu, 7
 Fluture ochi-de-păun, 17
 Fluturele-scaieților, 4
 Fluturele-virgulă, 5
 Frăguță, 5
 Furnică roșie, 10

 Ghiocel, 8

 Hortensie, 12

 Ilex (laur), 9

 Lăcustă de câmp, 14
 Levănțică (lavandă), 10
 Libelulă albastră, 18

 Măcăleandru, 8
 Măr, 21
 Melc de grădină, 20
 Mierlă, 14
 Miriapod comun, 13
 Molia zidurilor
 (asel de ziduri), 13
 Muscă-de-voal
 („ochi-de-aur”), 3

 Narcisă galbenă, 2
 Nu-mă-uita
 (miozotis), 19

 Omida
 fluturelui-de-varză, 20

 Panseluță, 7
 Păianjen cu cruce, 6

 Păianjen de apă, 19
 Pănțăruș, 12
 Păpădie, 10
 Părăluță (bunghișor), 14
 Pițigoi albastru, 9
 Ploșniță verde, 16
 Porumbel gulerat, 21

 Râmă, 16
 Rușuliță portocalie, 11

 Sfinx colibri
 (sau molie colibri), 11
 Sirfidă, 21
 Sticlete, 7

 Trandafir, 17
 Trifoi alb, 15

 Veveriță cenușie, 8
 Viespe comună, 5
 Vrabie, 19
 Vulpe roșie, 15

 Zambilă sălbatică
 (clopoței), 2





Narcisă galbenă

Le recunoști după florile galben-aurii, sub forma unor trompete, care cresc pe tulpini înalte, alături de frunzele verzi, lungi și grațioase. Februarie – mai.

Zambilă sălbatică (clopoței)

Poți găsi covoare întregi de zambile sălbatice, cu florile sub formă de clopoței și cu un parfum dulceag, în pădurile umbroase. Aprilie – mai.



Aceasta este o femelă
– masculii sunt
complet albaștri.



Albăstrel de crușin

Este unul dintre fluturii care apar foarte devreme primăvara. Îl poți observa cum zboară în jurul tufelor de ilex (sau laur) și de iederă. Aprilie – octombrie.

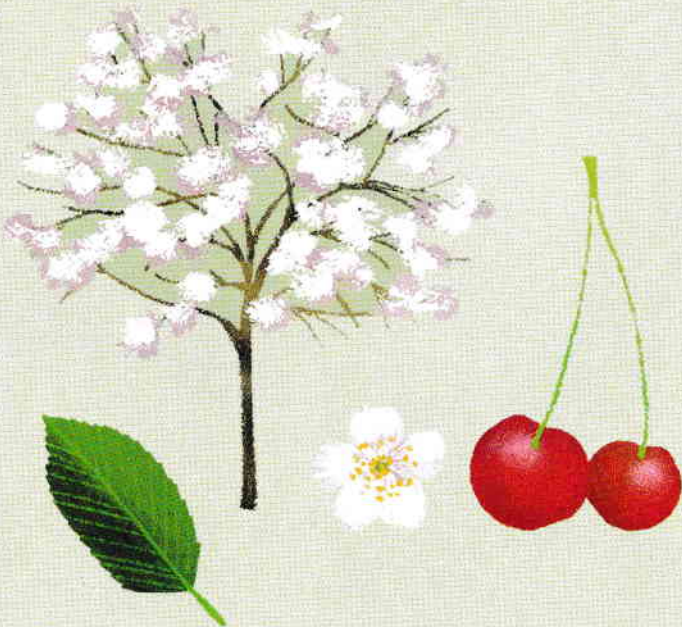
Muscă-de-voal (sau „ochi-de-aur”)

Adesea, aceste insecte delicate hibernează iarna – le poți observa doar atunci când zilele devin mai calde. Aprilie – octombrie.



Cireș

Acești pomi sunt acoperiți cu flori roz sau albe în perioada martie – aprilie. Fructele lor lucioase și roșii se coc vara.



Le zărești foarte aproape de sol.



Brândușă

Aceste flori, care au forma unor cupe de culoare galbenă, mov, portocalie sau albă, ar putea fi primele pe care le poți observa primăvara. Februarie – aprilie.



Buburuză

Poți găsi această insectă roșie cu puncte negre într-un tufiș, hrănindu-se cu afide (insecte foarte mici, verzi sau maro).
Martie – octombrie.

Fluturele-scaieților

În verile fierbinți, un număr uriaș de astfel de fluturi zboară către Europa din nordul Africii și din Asia. Martie – octombrie.



Își depune ouăle
pe urzici și ciulini.



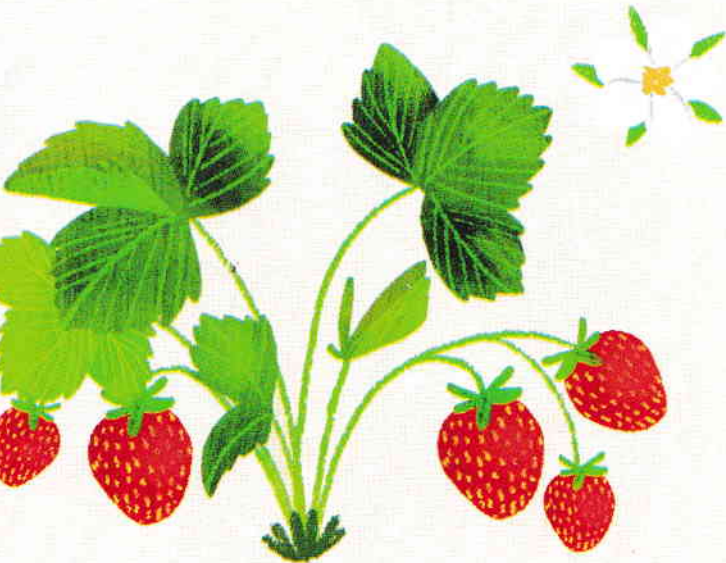
Floarea-soarelui

Uneori crește mai înaltă decât un om!
Florile mari, luminoase, înfloresc în
august. Păsările și veverițele îi mănâncă
semințele care se coc toamna.



Fluturile-virgulă

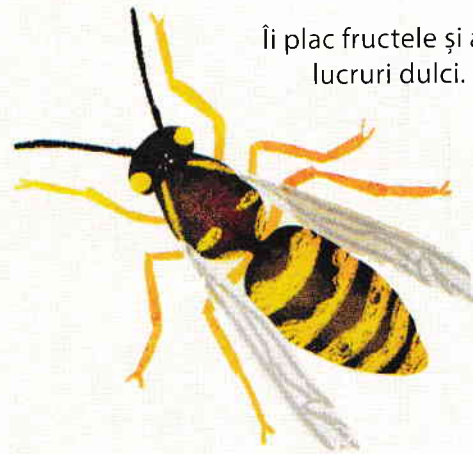
E foarte ușor de deosebit de ceilalți fluturi datorită formei neobișnuite a aripilor. Când se odihnește, seamănă cu o frunză moartă.



Frăguță

Florile albe cu galben înfloresc din aprilie până în iunie, iar fructele roșii și dulci se coc între iunie și septembrie.

Îi plac fructele și alte lucruri dulci.



Viespe comună

Aceste insecte dungate te vor bâzâi și vor da ocol bunățărilor pe care le aduci vara la picnic. Dacă se simt amenințate, pot înțepa. Aprilie – octombrie.